

ВАЖНО ПРЕДУПРЕЖДЕНИЕ

Прочетете всички инструкции ПРЕДИ сглобяване и употреба на продукта. Съхранявайте тези инструкции за бъдеща справка.



Неспазването на следните предупреждения може да доведе до сериозни наранявания или дори смърт:

1. Уверете се, че всички закопчалки и механизми са здраво закрепени.
2. Горната рамка трябва да бъде монтирана преди употреба. Ако не е, съществува риск детето да падне от кошарата.
3. **ВНИМАНИЕ:** Връзките могат да причинят задушаване! Никога не поставяйте връзки около врата на детето – напр. от качулки или залъгалки.
4. Никога не връзвайте играчки или други предмети с връзки върху продукта.
5. Прекратете употребата, когато детето може да се изкачва или достигне височина от 89 см (35 инча).
6. Детето може да се задуши или нарани, ако върху кошарата се поставят импровизирани покривала, мрежи или завивки.
7. Когато детето се изправя само – премахнете брони, големи играчки и всичко, което може да се използва за катерене.
8. Никога не поставяйте продукта до прозорец, където завеси, щори или въжета могат да достигнат до детето.
9. Винаги осигурявайте надзор! Не оставяйте детето без наблюдение – дори по време на игра.
10. Не използвайте продукта, ако има разхлабени крепежи, счупени тръби, скъсана мрежа или текстил. Проверявайте редовно и се консултирайте с производителя за резервни части.
11. Обърнете внимание: обикновеният текст е описателен; удебелен текст означава важни предупреждения.
12. Не използвайте пластмасови торбички или фолио като покривала за матрака – съществува риск от задушаване.
13. Не използвайте воден матрак с този продукт.

СГЛОБЯВАНЕ:

Продуктът е лесен за сглобяване и разглобяване. Не го сгъвайте, докато е в употреба.

ПОЧИСТВАНЕ:

Пластмасовите части, тръбите и текстилът могат да се мият с вода и мек почистващ препарат. Почиствайте преди първа употреба и след всяка употреба.

ПОДДРЪЖКА:

Продуктът е подходящ само за употреба на закрито. Пазете го от огън.

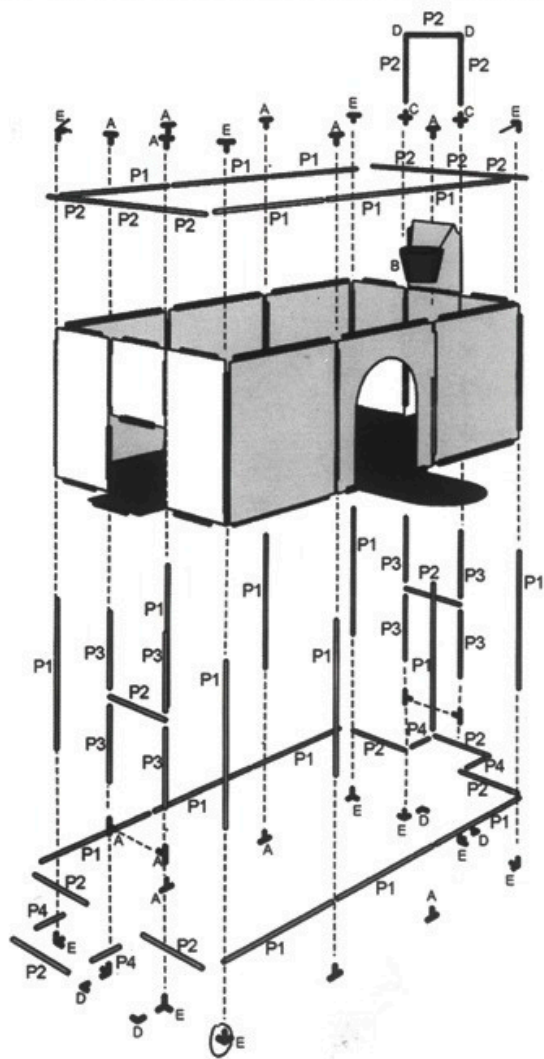
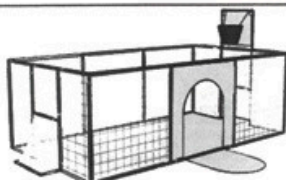
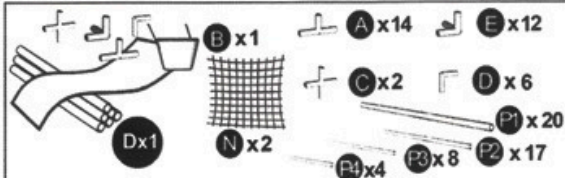


BIG PLAYGROUND

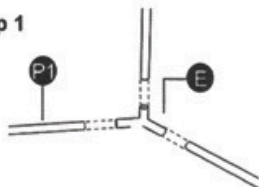
Инструкции за сглобяване



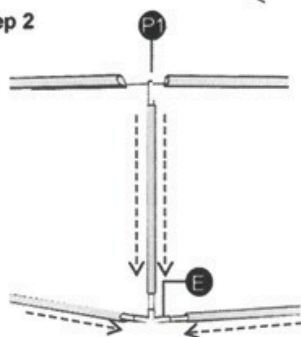
30-40min



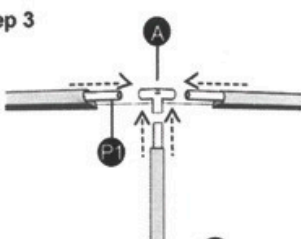
Step 1



Step 2



Step 3



Step 4

