

ИНСТРУКЦИИ ЗА МОНТАЖ И УПОТРЕБА

Списък с части



Пълноразмерен стол за хранене

Половин стол за хранене на пода (1/2 floor chair)

! Моля, използвайте стола за хранене само под надзора на възрастен и поставяйте бебето в предпазния колан.



Горна табла



Долна табла



Рамка на седалката



Долни крака на стола (4 броя)



Горни крака на стола (4 броя)



Универсални колела (4 броя)



Крачета за стол (1, 2 по двойки)



Преден педал

Заден педал

Педали (2 броя)



Джоб за седалка



Долна катарам

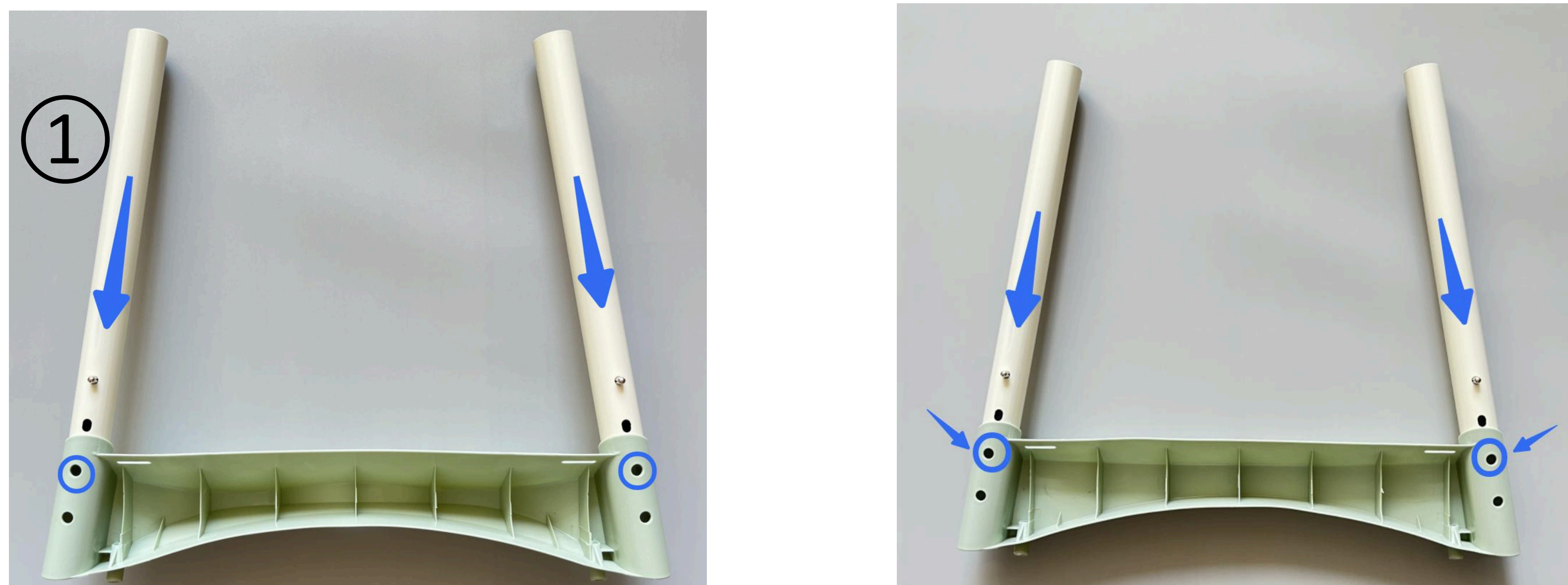


Поддържащи пръчки за дъното



Скоба/Конзола

ИНСТРУКЦИИ ЗА МОНТАЖ И УПОТРЕБА



Свържете 4-те ГОРНИ КРАКА НА СТОЛА към ПРЕДНИЯ и ЗАДНИЯ ПЕДАЛ чрез пружинни щипки.
 ⚠️ **Внимание:** Следвайте посоката на монтаж, показана на изображението. Закопчалката трябва да се заключи на първата отбелязана позиция в кръгчето.

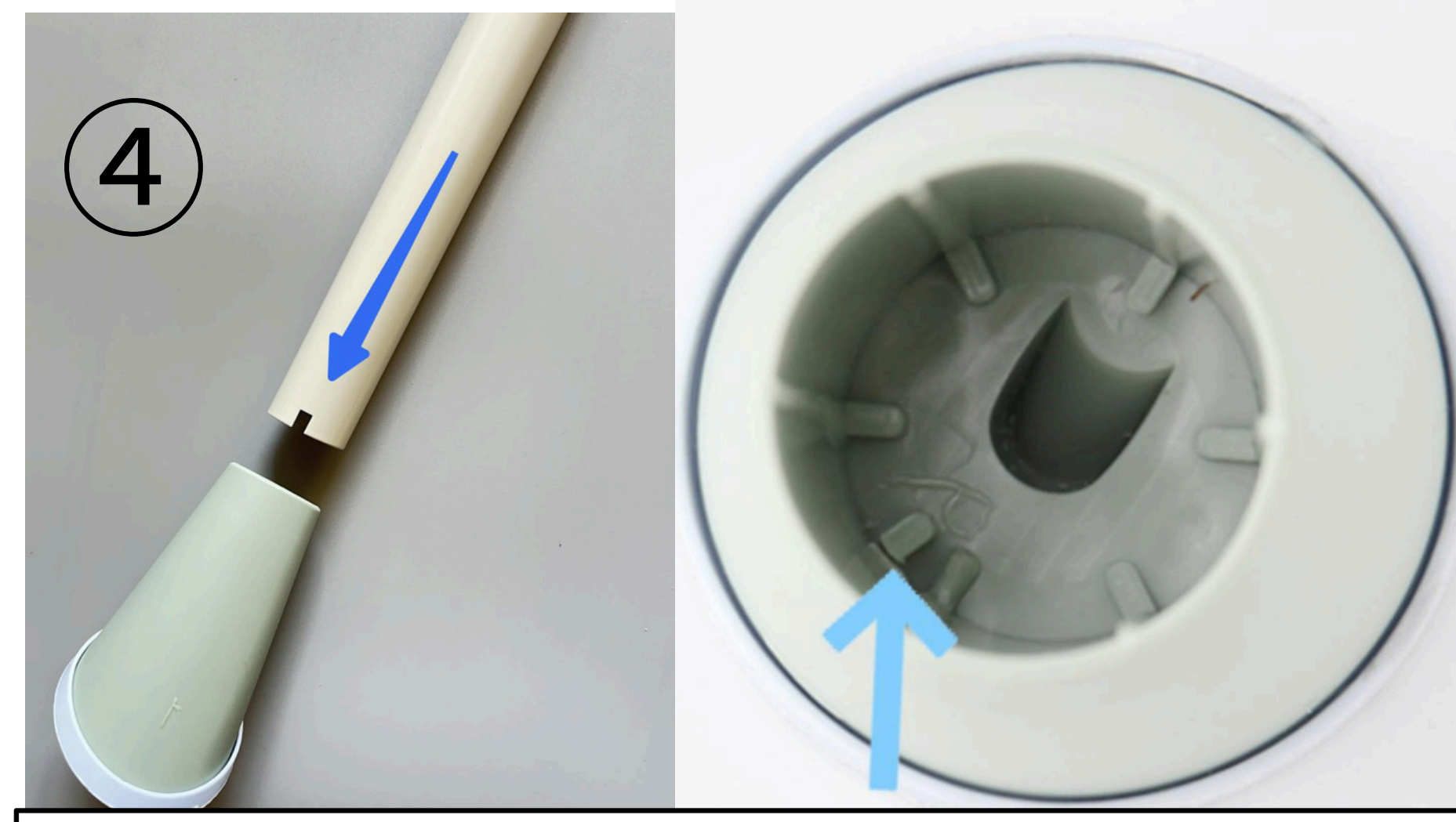
- Ако имате нужда от пълен висок стол, преминете към стъпка 2
- Ако имате нужда от половин стол за под, преминете към стъпка 9



Свържете 4-те ДОЛНИ КРАКА НА СТОЛА към ПРЕДНИЯ и ЗАДНИЯ ПЕДАЛ чрез пружини.



Поставете 4-те ГОРНИ КРАКА НА СТОЛА в отворите в долната част на СЕДАЛКАТА, като обърнете внимание на посоките:
 - 2 предни крака с ПРЕДЕН ПЕДАЛ към предната част на седалката
 - 2 задни крака с ЗАДЕН ПЕДАЛ към задната част на седалката.



Монтирайте 4-те КРАЧЕТА към 4-те ДОЛНИ КРАКА НА СТОЛА.
 ⚠️ **Внимание:** Вкарайте изпъкналата част на крачето в обозначения слот на долния крак, за да осигурите стабилност.



Има означения 1 и 2 на КРАЧЕТАТА – монтирайте ги според номерацията, както е показано, иначе столът ще е нестабилен.



Монтирайте колелата според посоката, показана на изображението.
 (Ако не са нужни колела – тази стъпка може да се пропусне.)



Едновременно натиснете бутоните от двете страни, за да регулирате позицията на ТАБЛАТА.

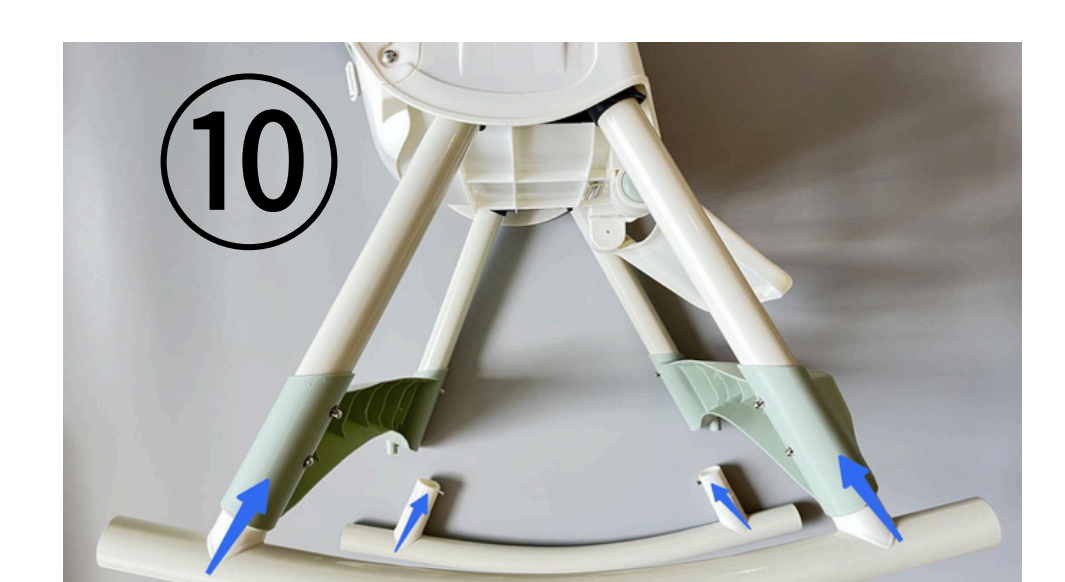


Закопчайте ДЖОБА ЗА СЕДАЛКАТА и монтажът е завършен.

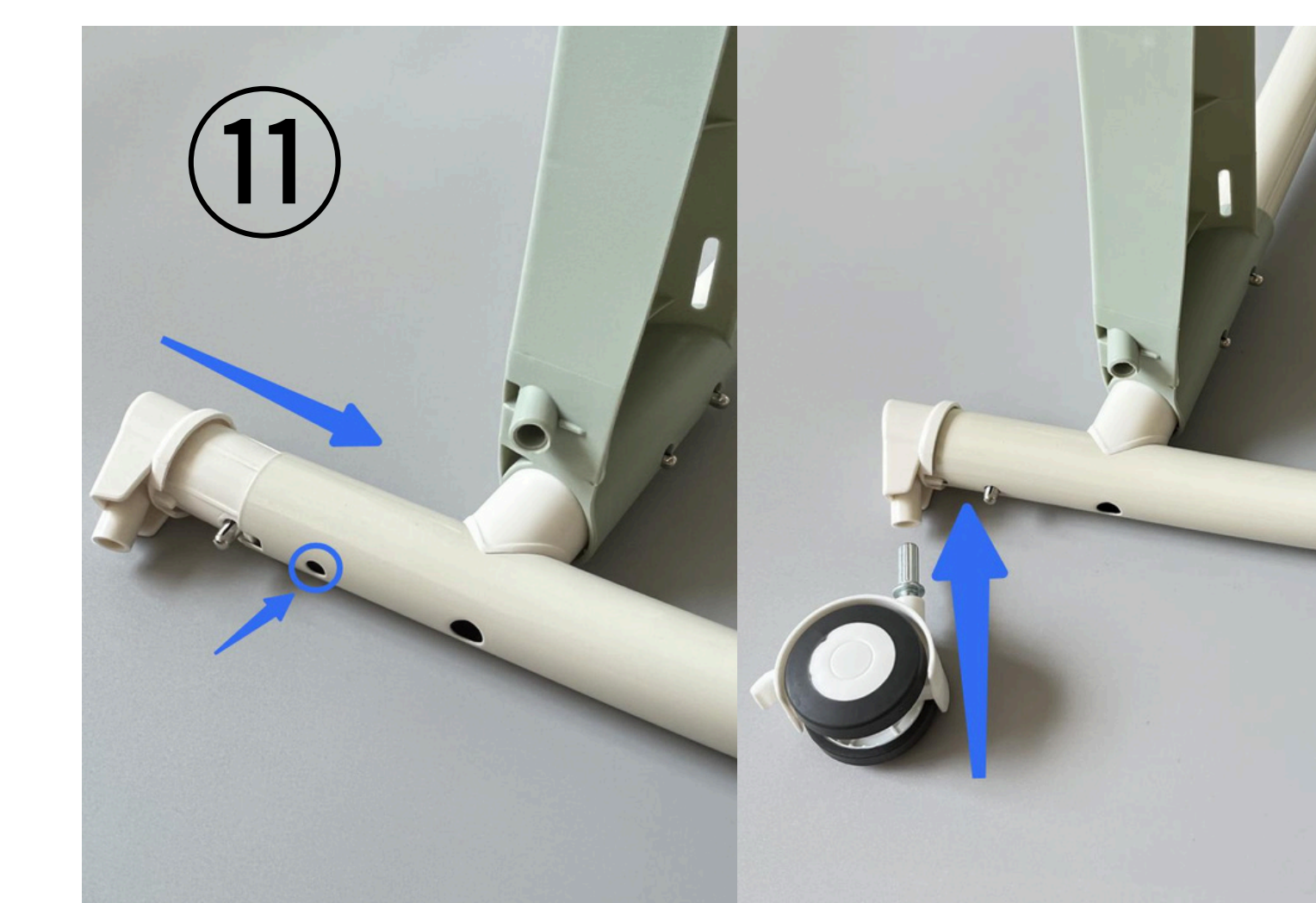


Инструкции за 1/2 стол (за под):

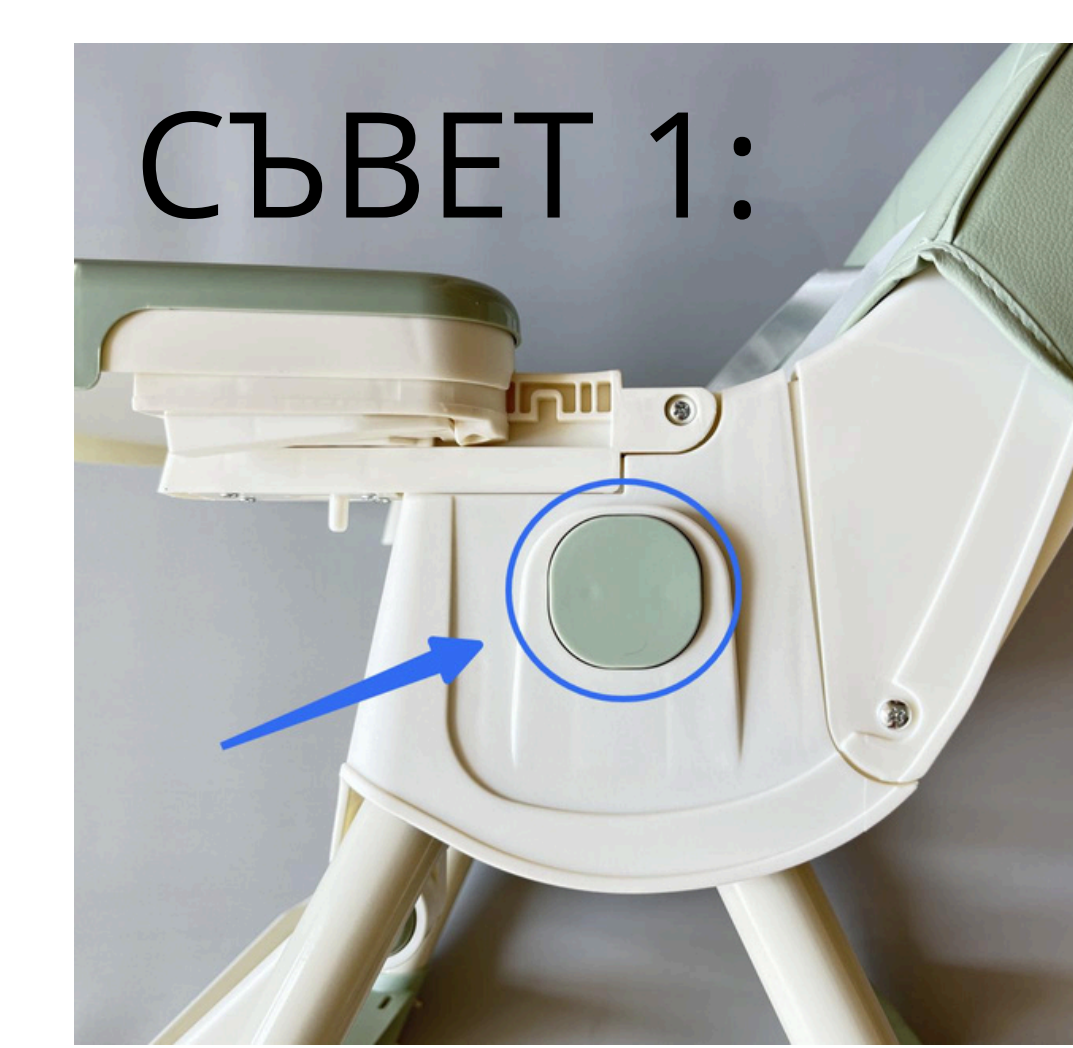
Поставете 4-те ГОРНИ КРАКА НА СТОЛА в отворите под СЕДАЛКАТА, както следва:
 - 2 предни крака с ПРЕДЕН ПЕДАЛ – към предната част на седалката
 - 2 задни крака с ЗАДЕН ПЕДАЛ – към задната част



10 Монтирайте долната опора, като я вкарате и затегнете с винтове, както е показано.



Вкарайте тръбата на долната опора и затегнете с винтове. Монтажът е завършен.



СЪВЕТ 1:
 Натиснете бутоните от двете страни, за да сгънете облегалката на седалката.



СЪВЕТ 2:
 Издърпайте горната катарам в показаната посока, за да регулирате облегалката.